

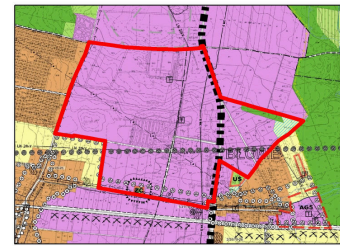


MIEJSCOWY PLAN ZAGOSPODAROWANIA PRZESTRZENNEGO "PARK PRZEMYSŁOWY BŁONIE - ŹRÓDŁA" W GMINIE MIĘKINIA

RYСУNEK PLANU

ZAŁĄCZNIK NR 1
DO UCHWAŁY RADY GMINY MIĘKINIA NR XXXIII/318/17
Z DNIA 31 SIERPNI 2017 R.

SKALA 1:2 000



Zmiana studium uwarunkowań i kierunków zagospodarowania przestrzennego gminy Miękinia Uchwała Nr XXXII/295/17 Rady Gminy Miękinia z dnia 30 czerwca 2017 r.

OZNACZENIA

- GRANICA OBSZARU OBJĘTEGO PLANEM MIEJSCOWYM TOŻSAMĄ Z GRANICĄ STREFY OCHRONY KONSERWATORSKIEJ "OW" DLA OCHRONY ZABYTKÓW ARCHEOLOGICZNYCH
- LINIA ROZGRANICZAJĄCA TERENY O RÓŻNYM PRZEZNACZENIU LUB RÓŻNYCH ZASADACH ZAGOSPODAROWANIA
- NIEPRZEKRACZALNA LINIA ZABUDOWY
- P TERENY ZABUDOWY PRODUKCYJNEJ, BAZY, SKŁADY, MAGAZYNY
- U/P TERENY ZABUDOWY USŁUGOWEJ I PRODUKCYJNEJ, BAZY, SKŁADY, MAGAZYNY
- W/IT TERENY ZBIORNIKÓW RETENCJI WÓD OPADOWYCH I URZĄDZEŃ INFRASTRUKTURY TECHNICZNEJ
- E TERENY ELEKTROENERGETYKI
- IT TERENY INFRASTRUKTURY TECHNICZNEJ
- ZC TERENY CMENTARZA
- ZL TERENY LASÓW
- KD-G TERENY DRÓG GŁÓWNYCH
- KD-L TERENY DRÓG LOKALNYCH
- KD-D TERENY DRÓG DOJAZDOWYCH
- KD-W TERENY DRÓG WEWNĘTRZNYCH
- GRANICA TERENÓW W ZASIĘGU GŁÓWNEGO ZBIORNIKA WÓD PODZIEMNYCH GZWP NR 319 SUBZBIORNIK PROCHOWICE-SRÓDA ŚLĄSKA - TOŻSAMĄ Z GRANICĄ TERENU OBJĘTEGO PLANEM MIEJSCOWYM
- GRANICA STREFY "B" OCHRONY KONSERWATORSKIEJ
- GRANICA STREFY OCHRONY KONSERWATORSKIEJ "K" OCHRONY KRAJOBRAZU KULTUROWEGO
- GRANICA STREFY OCHRONY KONSERWATORSKIEJ OBSERWACJI ARCHEOLOGICZNEJ DLA OBSZARU POLA BITWY POD LUTYNIA
- STREFA OGRANICZENIA WYSOKOŚCI ZABUDOWY
- ISTNIEJĄCE NAPONOWE LINIE ELEKTROENERGETYCZNE ŚREDNIEGO NAPIĘCIA
- ISTNIEJĄCY GAZOCIĄG WYSOKIEGO CIŚNIENIA WRAZ ZE STREFĄ KONTROLOWANĄ
- GAZOCIĄG NIECZYNNY
- GRANICA TERENÓW POD BUDOWĘ URZĄDZEŃ FOTOWOLTAICZNYCH, WYTWARZAJĄCYCH ENERGIĘ O MOCY PRZEKRACZAJĄCEJ 100 kW ORAZ GRANICA ICH STREFY OCHRONNEJ
- STREFA OCHRONY SANITARNEJ CMENTARZA
- ORIENTACYJNY OBSZAR WYROBISKA
- WYMIAR W METRACH

