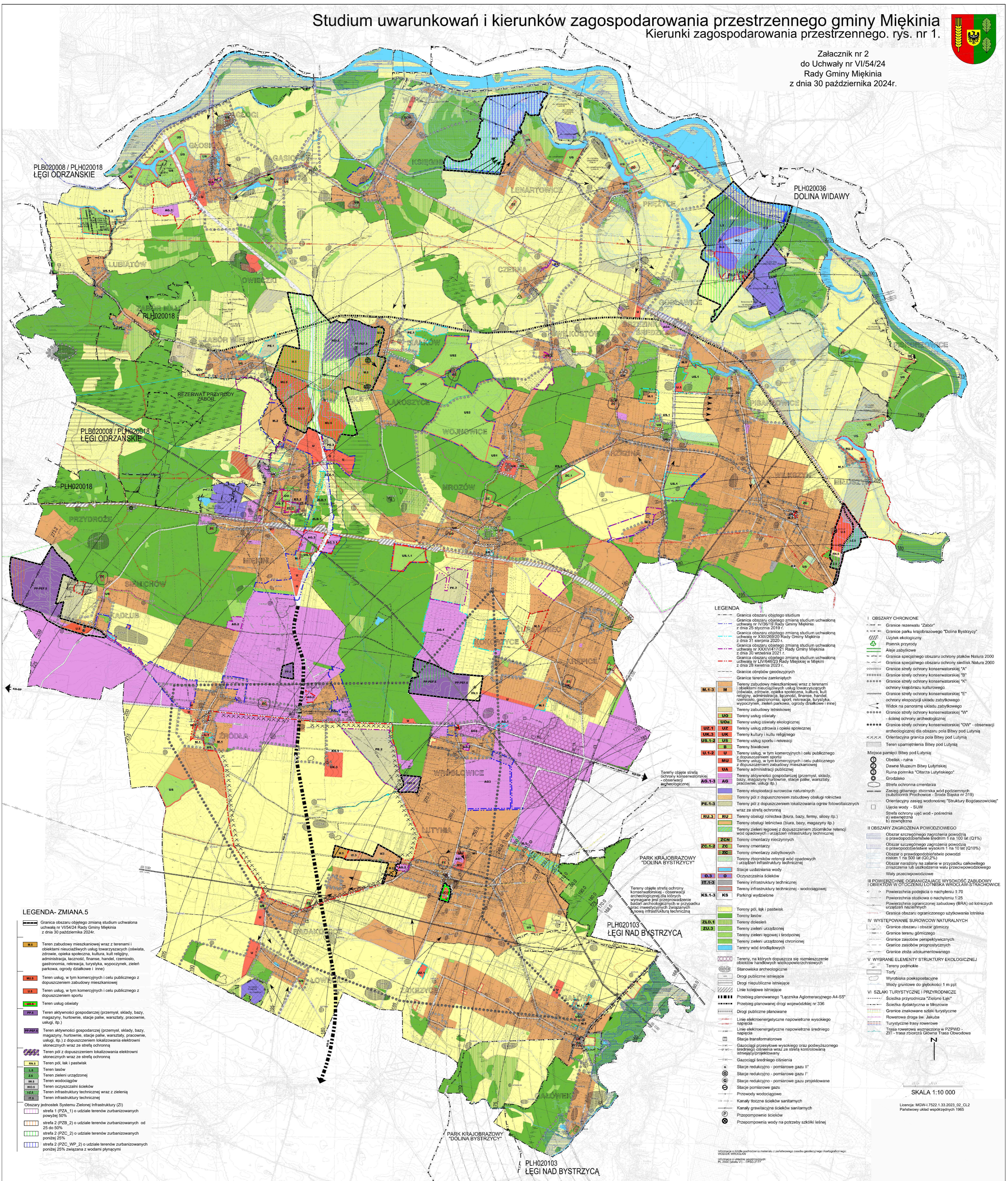


Studium uwarunkowań i kierunków zagospodarowania przestrzennego gminy Miękinia

Kierunki zagospodarowania przestrzennego. rys. nr 1.



Załącznik nr 2
do Uchwały nr VI/54/24
Rady Gminy Miękinia
z dnia 30 października 2024r.



PLB020008 / PLH020018
LEGI ODRZAŃSKIE

PLH020036
DOLINA WIDAWY

PLB020008 / PLH020018
LEGI ODRZAŃSKIE

PLH020018

LEGENDA

- Granica obszaru objętego studium
- Granica obszaru objętego zmianą studium uchwaloną uchwałą nr IV/36/19 Rady Gminy Miękinia z dnia 26 sierpnia 2019 r.
- Granica obszaru objętego zmianą studium uchwaloną uchwałą nr XXII/200/20 Rady Gminy Miękinia z dnia 31 sierpnia 2020 r.
- Granica obszaru objętego zmianą studium uchwaloną uchwałą nr XXXI/47/21 Rady Gminy Miękinia z dnia 21 września 2021 r.
- Granica obszaru objętego zmianą studium uchwaloną uchwałą nr LVII/44/23 Rady Gminy Miękinia z dnia 28 kwietnia 2023 r.
- Granice obszarów geologicznych
- Granice terenów zamieszkałych
- M.1-3** **M** Tereny zabudowy mieszkaniowej wraz z terenami i obiektami nieuczelnianymi usług towarzyszących (edukacja, zdrowie, opieka społeczna, kultura, kultura religijna, administracja, łączność, transport, handel, rekreacja, gastronomia, sport, rekreacja, turystyka, wypoczynek, usługi, usługi, usługi)
- UO** **U** Tereny usług oświaty
- UO.1** **UO.1** Tereny usług oświaty ekologicznej
- UO.2** **UO.2** Tereny usług oświaty i opieki społecznej
- UK.3** **UK.3** Tereny usług kulturalnych i kultury religijnej
- UO.1-2** **UO.1-2** Tereny usług sportu i rekreacji
- U** **U** Tereny usług, w tym komercyjnych i celu publicznego
- U.1-2** **U.1-2** Tereny usług, w tym komercyjnych i celu publicznego z dopuszczeniem lokalizacji mieszkalnej
- UA** **UA** Tereny administracji publicznej
- AK.1-3** **AK.1-3** Tereny aktywności gospodarczej (przemysł, składy, biuro, magazyny, hurtownie, stacje paliw, warsztaty, pracownie, usługi, itp.)
- AK.1-3** **AK.1-3** Tereny aktywności gospodarczej (przemysł, składy, biuro, magazyny, hurtownie, stacje paliw, warsztaty, pracownie, usługi, itp.)
- PE.1-3** **PE.1-3** Tereny pod dopuszczeniem zabudowy obsługi rezydencjalnej
- RU.3** **RU.3** Tereny pod dopuszczeniem lokalizacji ogród fotowoltaicznych wraz ze strefą ochronną
- RU.3** **RU.3** Tereny obsługi rekreacji (baza, bazy, ferry, alfony, itp.)
- RU.3** **RU.3** Tereny obsługi rekreacji (baza, bazy, magazyny, itp.)
- ZC** **ZC** Tereny zielone (ogrody z dopuszczeniem zbiorników retencji wód opadowych) urządzeń infrastruktury technicznej
- ZC.1-2** **ZC.1-2** Tereny o charakterze rekreacyjnym
- ZC.1-2** **ZC.1-2** Tereny o charakterze rekreacyjnym
- OC.3** **OC.3** Stacje uzdatniania wody
- IT.1-3** **IT.1-3** Oczyszczalnia ścieków
- IT.1-3** **IT.1-3** Tereny infrastruktury technicznej - wodociągowej
- KR.1-3** **KR.1-3** Parkingi wydzielone
- ZL.D.1** **ZL.D.1** Tereny pod kął (pastwisk)
- ZL.D.1** **ZL.D.1** Tereny łąk
- ZL.D.1** **ZL.D.1** Tereny doleń
- ZL.D.1** **ZL.D.1** Tereny zielone użytkowe
- ZL.D.1** **ZL.D.1** Tereny zielone ogrody i ogrodnicze
- ZL.D.1** **ZL.D.1** Tereny zielone użytkowe chronione
- ZL.D.1** **ZL.D.1** Tereny wód śródlądowych
- ZL.D.1** **ZL.D.1** Tereny, na których dopuszcza się rozmieszczenie obiektów handlowych wielkopowierzchniowych
- ZL.D.1** **ZL.D.1** Staraświecka archeologiczna
- ZL.D.1** **ZL.D.1** Drogi publiczne istniejące
- ZL.D.1** **ZL.D.1** Drogi publiczne planowane
- ZL.D.1** **ZL.D.1** Linie elektroenergetyczne napowietrzne wysokiego napięcia
- ZL.D.1** **ZL.D.1** Linie elektroenergetyczne napowietrzne średniego napięcia
- ZL.D.1** **ZL.D.1** Stacje transformatorowe
- ZL.D.1** **ZL.D.1** Gaźniaki gazowe wysokiego oraz podwyższonego średniego ciśnienia wraz ze strefą kontrolowaną obrotowo-objętościową
- ZL.D.1** **ZL.D.1** Gaźniaki średniego ciśnienia
- ZL.D.1** **ZL.D.1** Stacje redukcyjno - pomiarowe gazu II
- ZL.D.1** **ZL.D.1** Stacje redukcyjno - pomiarowe gazu I
- ZL.D.1** **ZL.D.1** Stacje pomiarowe gazu
- ZL.D.1** **ZL.D.1** Pozwoły wodociągowe
- ZL.D.1** **ZL.D.1** Kanały łoczne ścieków sanitarnych
- ZL.D.1** **ZL.D.1** Kanały grawitacyjne ścieków sanitarnych
- ZL.D.1** **ZL.D.1** Przepompownia ścieków
- ZL.D.1** **ZL.D.1** Przepompownia wody na potrzeby szklarki lodowej

LEGENDA- ZMIANA 5

- Granica obszaru objętego zmianą studium uchwaloną uchwałą nr VI/54/24 Rady Gminy Miękinia z dnia 30 października 2024r.
- M.1** **M.1** Tereny zabudowy mieszkaniowej wraz z terenami i obiektami nieuczelnianymi usług towarzyszących (edukacja, zdrowie, opieka społeczna, kultura, kultura religijna, administracja, łączność, transport, handel, rekreacja, gastronomia, sport, rekreacja, turystyka, wypoczynek, usługi, usługi, usługi)
- UO.1** **UO.1** Tereny usług, w tym komercyjnych i celu publicznego z dopuszczeniem zabudowy mieszkaniowej
- UO.2** **UO.2** Tereny usług, w tym komercyjnych i celu publicznego z dopuszczeniem sportu
- UO.3** **UO.3** Tereny usług oświaty
- UO.4** **UO.4** Tereny aktywności gospodarczej (przemysł, składy, biuro, magazyny, hurtownie, stacje paliw, warsztaty, pracownie, usługi, itp.)
- UO.5** **UO.5** Tereny aktywności gospodarczej (przemysł, składy, biuro, magazyny, hurtownie, stacje paliw, warsztaty, pracownie, usługi, itp.)
- UO.6** **UO.6** Tereny pod dopuszczeniem lokalizacji obiektów służeńych wraz ze strefą ochronną
- UO.7** **UO.7** Tereny pod kął (pastwisk)
- UO.8** **UO.8** Tereny łąk
- UO.9** **UO.9** Tereny zielone użytkowe
- UO.10** **UO.10** Tereny doleń
- UO.11** **UO.11** Tereny zielone użytkowe
- UO.12** **UO.12** Tereny zielone ogrody i ogrodnicze
- UO.13** **UO.13** Tereny zielone użytkowe chronione
- UO.14** **UO.14** Tereny wód śródlądowych
- UO.15** **UO.15** Tereny, na których dopuszcza się rozmieszczenie obiektów handlowych wielkopowierzchniowych
- UO.16** **UO.16** Staraświecka archeologiczna
- UO.17** **UO.17** Drogi publiczne istniejące
- UO.18** **UO.18** Drogi publiczne planowane
- UO.19** **UO.19** Linie elektroenergetyczne napowietrzne wysokiego napięcia
- UO.20** **UO.20** Linie elektroenergetyczne napowietrzne średniego napięcia
- UO.21** **UO.21** Stacje transformatorowe
- UO.22** **UO.22** Gaźniaki gazowe wysokiego oraz podwyższonego średniego ciśnienia wraz ze strefą kontrolowaną obrotowo-objętościową
- UO.23** **UO.23** Gaźniaki średniego ciśnienia
- UO.24** **UO.24** Stacje redukcyjno - pomiarowe gazu II
- UO.25** **UO.25** Stacje redukcyjno - pomiarowe gazu I
- UO.26** **UO.26** Stacje pomiarowe gazu
- UO.27** **UO.27** Pozwoły wodociągowe
- UO.28** **UO.28** Kanały łoczne ścieków sanitarnych
- UO.29** **UO.29** Kanały grawitacyjne ścieków sanitarnych
- UO.30** **UO.30** Przepompownia ścieków
- UO.31** **UO.31** Przepompownia wody na potrzeby szklarki lodowej

I OBSZARY CHRONIONE

- Granice rezerwatu "Zabor"
- Granice parku krajoobrazowego "Dolina Bystrzycy"
- Użytki ekologiczne
- Rezerwy przyrody
- Aleje zabytkowe
- Granice specjalnego obszaru ochrony ptaków Natura 2000
- Granice specjalnego obszaru ochrony siedlisk Natura 2000
- Granice strefy ochrony konserwatorskiej "A"
- Granice strefy ochrony konserwatorskiej "B"
- Granice strefy ochrony konserwatorskiej "C"
- Granice strefy ochrony konserwatorskiej "D"
- Granice strefy ochrony konserwatorskiej "E"
- Granice strefy ochrony konserwatorskiej "F"
- Granice strefy ochrony konserwatorskiej "G"
- Granice strefy ochrony konserwatorskiej "H"
- Granice strefy ochrony konserwatorskiej "I"
- Granice strefy ochrony konserwatorskiej "J"
- Granice strefy ochrony konserwatorskiej "K"
- Granice strefy ochrony konserwatorskiej "L"
- Granice strefy ochrony konserwatorskiej "M"
- Granice strefy ochrony konserwatorskiej "N"
- Granice strefy ochrony konserwatorskiej "O"
- Granice strefy ochrony konserwatorskiej "P"
- Granice strefy ochrony konserwatorskiej "Q"
- Granice strefy ochrony konserwatorskiej "R"
- Granice strefy ochrony konserwatorskiej "S"
- Granice strefy ochrony konserwatorskiej "T"
- Granice strefy ochrony konserwatorskiej "U"
- Granice strefy ochrony konserwatorskiej "V"
- Granice strefy ochrony konserwatorskiej "W"
- Granice strefy ochrony konserwatorskiej "X"
- Granice strefy ochrony konserwatorskiej "Y"
- Granice strefy ochrony konserwatorskiej "Z"

II OBSZARY ZAGROŻENIA POWODZIOWEGO

- Obszar szczególnego zagrożenia powodzią o przewidywalnym zagrożeniu 1 na 100 lat (Q1%)
- Obszar szczególnego zagrożenia powodzią o przewidywalnym zagrożeniu 1 na 10 lat (Q10%)
- Obszar o przewidywalnym zagrożeniu 1 na 100 lat (Q1%)
- Obszar o przewidywalnym zagrożeniu 1 na 10 lat (Q10%)
- Obszar narażony na zalanie w przypadku całkowitego zniszczenia lub uszkodzenia wału przeciwpowodziowego
- Wały przeciwpowodziowe

III POWIERSZENIA OGRANICZAJĄCE WYSOKOŚĆ ZABUDOWY I OBIEKTÓW W OTOCZENIU TERENÓW WRAZKOŚLIWYCH

- Powierzchnia podległa o nachyleniu 1:20
- Powierzchnia ograniczonej zabudowy (BRA) od lotniczych urządzeń lotniczych
- Granice obszaru ograniczonego użytkowania lotniska

IV WYSTĘPOWANIE SIŁKÓW NATURALNYCH

- Granice obszaru i obszar granicy
- Granice terenu górnego
- Granice zasobów perspektywicznych
- Granice zasobów prognozowanych
- Granice strefy uciążliwościowej

V WYBRANE ELEMENTY STRUKTURY EKOLOGICZNEJ

- Tereny podmokłe
- Torfy
- Wyzłoty pokosopasowe
- Wody gruntowe do głębokości 1 m pod

VI SZLAKI TURYSTYCZNE I PRZYRODNICZE

- Szlaki przyrodnicze "Złotą Łak"
- Szlaki dydaktyczna w Miroszowie
- Granice znakowane szlak turystyczny
- Roweryzacja drogi św. Jakuba
- Turystyczne trasy rowerowe
- Trasa rowerowa wyznaczona w PZPNiD
- ZIT - trasa zbiorcza Główna Trasa Odwodowa

SKALA 1:10 000

Planowany: MGW-752/1.33.2023.02.CL2

Planowany: MGW-752/1.33.2023.02.CL2

Planowany: MGW-752/1.33.2023.02.CL2

Planowany: MGW-752/1.33.2023.02.CL2

Planowany: MGW-752/1.33.2023.02.CL2

Planowany: MGW-752/1.33.2023.02.CL2

Planowany: MGW-752/1.33.2023.02.CL2

Planowany: MGW-752/1.33.2023.02.CL2

Planowany: MGW-752/1.33.2023.02.CL2

Planowany: MGW-752/1.33.2023.02.CL2

Planowany: MGW-752/1.33.2023.02.CL2

Planowany: MGW-752/1.33.2023.02.CL2

Planowany: MGW-752/1.33.2023.02.CL2

Planowany: MGW-752/1.33.2023.02.CL2

Planowany: MGW-752/1.33.2023.02.CL2

Planowany: MGW-752/1.33.2023.02.CL2

Planowany: MGW-752/1.33.2023.02.CL2

Planowany: MGW-752/1.33.2023.02.CL2