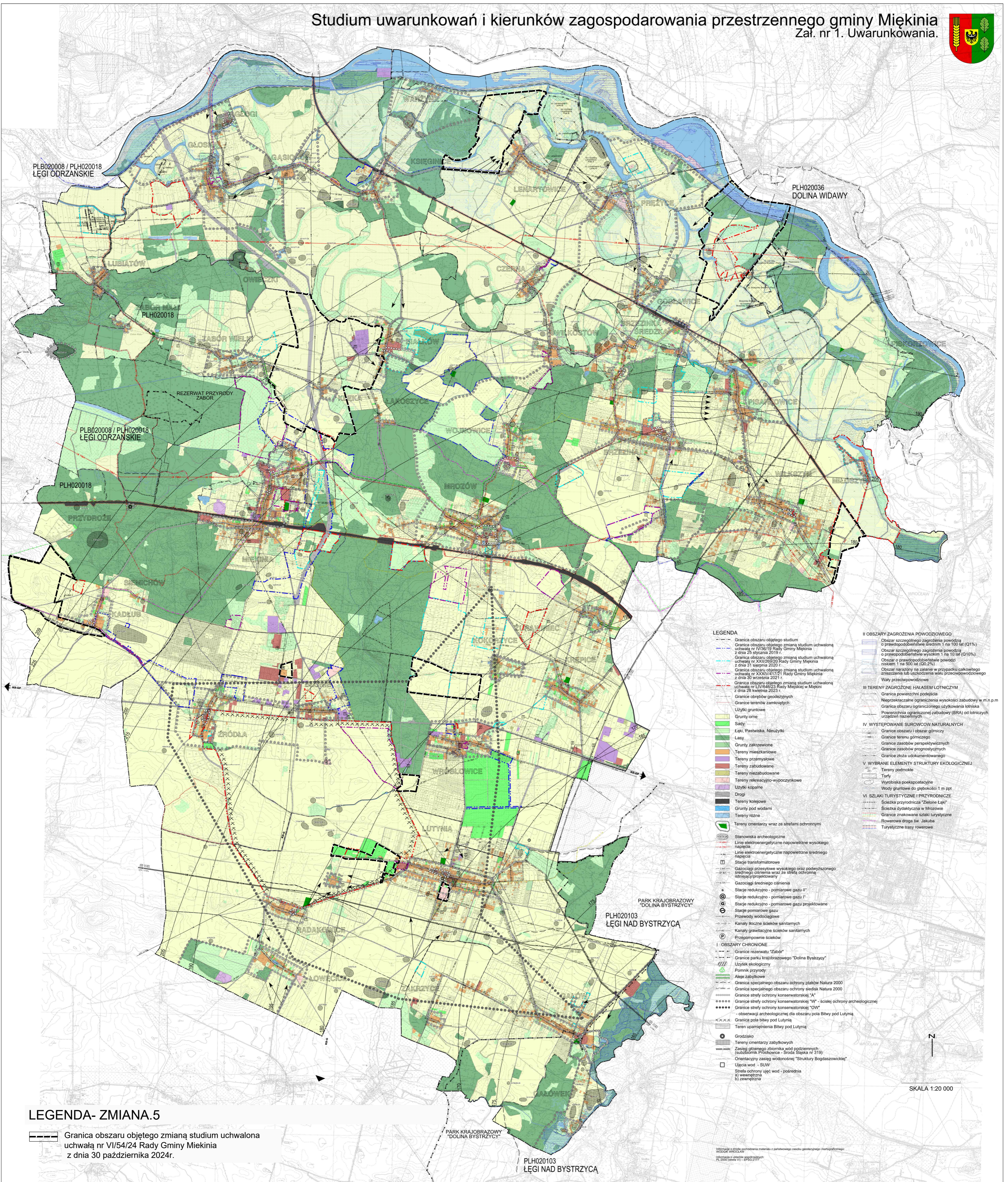


Studium uwarunkowań i kierunków zagospodarowania przestrzennego gminy Miękinia  
Załącznik nr 1. Uwarunkowania.



LEGENDA

- Granica obszaru objętego studium
- Granica obszaru objętego zmianą studium uchwaloną uchwałą nr VI/54/24 Rady Gminy Miękinia z dnia 30 października 2024r.
- Granica obszaru objętego zmianą studium uchwaloną uchwałą nr XXXI/2020 Rady Gminy Miękinia z dnia 31 sierpnia 2020r.
- Granica obszaru objętego zmianą studium uchwaloną uchwałą nr LVII/442/23 Rady Miejskiej w Miękinii z dnia 20 kwietnia 2023r.
- Granice obszarów geologicznych
- Granice terenów zamieszkałych
- Użytki rolne
- Grunty orne
- Sady
- Łąki, Pastwiska, Niesytu
- Grunty zielone
- Grunty zakrzewione
- Tereny mieszkaniowe
- Tereny przemysłowe
- Tereny zabudowane
- Tereny rekreacyjne
- Tereny rekreacyjno-wypoczynkowe
- Użytki kopalne
- Drogi
- Tereny koszarowe
- Grunty pod wodami
- Tereny różne
- Tereny o znaczeniu wraz ze strefami ochronnymi
- Stanowiska archeologiczne
- Linie elektroenergetyczne napowietrzne wysokiego napięcia
- Linie elektroenergetyczne napowietrzne średniego napięcia
- Stacje transformatorowe
- Głazowiska przewyłowe wysokiego ciśnienia podwyższonego stopnia ciśnienia wraz ze strefami ochronnymi
- Głazowiska średniego ciśnienia
- Stacje redukcyjno - pomiarowe gazu II"
- Stacje redukcyjno - pomiarowe gazu I"
- Stacje pomiarowe gazu
- Przewody wodociągowe
- Kanały boczne ścieków sanitarnych
- Kanały grawitacyjne ścieków sanitarnych
- Przypomnienia ścieków
- OBSZARY CHRONIONE
- Granice rezerwatów "Zabor"
- Granice parku krajobrazowego "Dolina Bystrzyca"
- Użytki ekologiczne
- Pomniki przyrody
- Algae zabylowe
- Granice specjalnego obszaru ochrony przyrody Natura 2000
- Granice specjalnego obszaru ochrony siedlak Natura 2000
- Granice strefy ochrony konserwatorskiej "A"
- Granice strefy ochrony konserwatorskiej "B"
- - obserwacji archeologicznej dla obszaru pola Bitwy pod Lutynią
- Granice pola bitwy pod Lutynią
- Teren upamiętnienia Bitwy pod Lutynią
- Orodzisko
- Tereny o znaczeniu zabytkowym
- Załącznik gminnego zbornika wód podziemnych (tabliczka Priobrot - Skala Skala nr 319)
- Orientacyjny zasięg wodonośnej "Struktury Bogdazowskiej"
- Ujęcia wód - SUW
- Strefy ochrony wód - posiadania
- Ujęcia wód - wzniesienia
- Ujęcia wód - wzniesienia

**LEGENDA- ZMIANA.5**

--- Granica obszaru objętego zmianą studium uchwaloną uchwałą nr VI/54/24 Rady Gminy Miękinia z dnia 30 października 2024r.

SKALA 1:20 000

PARK KRAJOBRAZOWY "DOLINA BYSTRZYCY"  
PLH020103  
LEGI NAD BYSTRZYCA