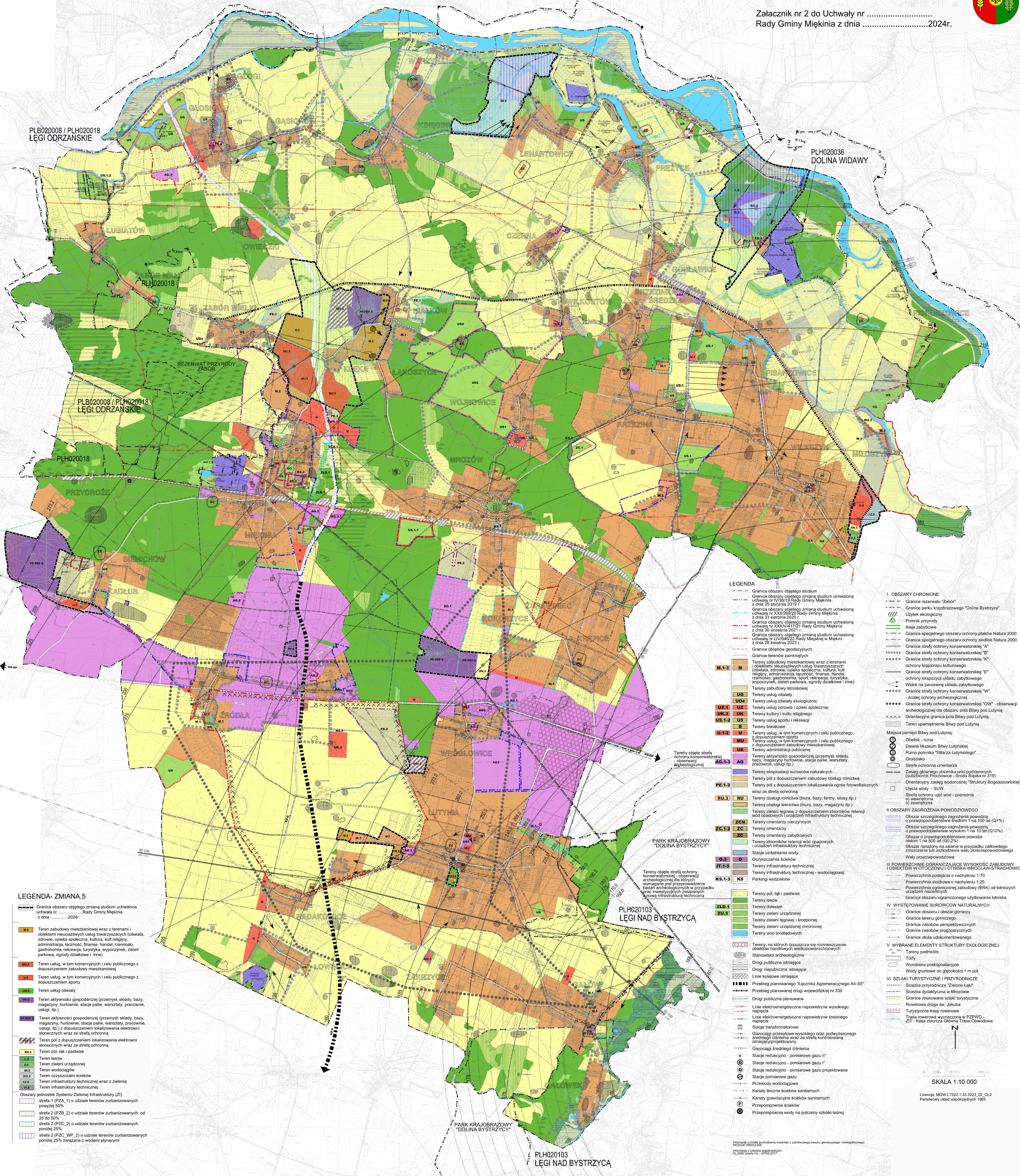


# Studium uwarunkowań i kierunków zagospodarowania przestrzennego gminy Miękinia

Kierunki zagospodarowania przestrzennego. rys. nr 1.



Załącznik nr 2 do Uchwały nr .....  
Rady Gminy Miękinia z dnia .....2024r.



PLB020008 / PLH020018  
ŁĘGI ODZRZANSKIE

PLH020036  
DOLINA WIDAWY

PLB020008 / PLH020018  
ŁĘGI ODZRZANSKIE

PLH020018

PLH020103  
ŁĘGI NAD BYSTRZICĄ

### LEGENDA-ZMIANA.5

- Granica obszaru objętego zmianą studium uchwaloną uchwałą nr ... z dnia ... 2024r.
- M.1.1 Teren zabudowy mieszkaniowej wraz z terenami i obiektami nieusługowymi usług towarzyszących (obsługi, zdrowie, opieka społeczna, kultura, kółka religijny, administracja, łączność, finanse, handel, rozrywka, gastronomia, rekreacja, kuryrtyki, wypoczynek, zieleni parkowa, ogrody działkowe i inne)
- M.1.2 Teren usług, w tym komercyjnych i celu publicznego z dopuszczeniem zabudowy mieszkaniowej
- U.1.1 Teren usług, w tym komercyjnych i celu publicznego z dopuszczeniem sportu
- U.1.2 Teren usług oświaty
- U.1.3 Teren aktywności gospodarczej (przemysł, składy, bazy, magazyny, hurtownie, stacje paliw, warsztaty, pracownie, usługi, itp.)
- U.1.4 Teren aktywności gospodarczej (przemysł, składy, bazy, magazyny, hurtownie, stacje paliw, warsztaty, pracownie, usługi, itp.) z dopuszczeniem lokalizowania elektrowni słonecznych wraz ze strefą ochronną
- Teren pól z dopuszczeniem lokalizowania elektrowni słonecznych wraz ze strefą ochronną
- Teren pól, łąk i pastwisk
- L.1 Teren lasów
- Z.1 Teren zieleni urządzonej
- W.1 Teren wodociągów
- W.2 Teren oczyszczalni ścieków
- Tereny infrastruktury technicznej wraz z zielenią
- Teren infrastruktury technicznej
- Obszary jednostek Systemu Zielonej Infrastruktury (ZI)
- strefa 1 (PZA\_1) o udziale terenów zurbanizowanych powyżej 50%
- strefa 2 (PZB\_2) o udziale terenów zurbanizowanych od 25 do 50%
- strefa 3 (PZC\_2) o udziale terenów zurbanizowanych poniżej 25%
- strefa 4 (PZC\_WP\_2) o udziale terenów zurbanizowanych poniżej 25% związana z wodami płynącymi

### LEGENDA

- Granica obszaru objętego studium
- Granica obszaru objętego zmianą studium uchwaloną uchwałą nr ... z dnia 25 stycznia 2019 r.
- Granica obszaru objętego zmianą studium uchwaloną uchwałą nr ... z dnia 31 sierpnia 2020 r.
- Granica obszaru objętego zmianą studium uchwaloną uchwałą nr ... z dnia 26 września 2021 r.
- Granica obszaru objętego zmianą studium uchwaloną uchwałą nr ... z dnia 26 kwietnia 2023 r.
- Granice obszarów geodezyjnych
- Granice terenów zamkniętych
- M.1.3 M Teren zabudowy mieszkaniowej wraz z terenami i obiektami nieusługowymi usług towarzyszących (obsługa, zdrowie, opieka społeczna, kultura, kółka religijny, administracja, łączność, finanse, handel, rozrywka, gastronomia, rekreacja, kuryrtyki, wypoczynek, zieleni parkowa, ogrody działkowe i inne)
- U.1.1 Teren usług oświaty
- U.1.2 U Teren usług oświaty ekologicznej
- U.1.3 UZ Teren usług zdrowia i opieki społecznej
- U.1.4 UR Teren usług kultury i kultu religijnego
- U.1.5 UR Teren usług sportu i rekreacji
- B Teren białkowe
- U Teren usług, w tym komercyjnych i celu publicznego
- MU Teren usług, w tym komercyjnych i celu publicznego z dopuszczeniem zabudowy mieszkaniowej
- UA Teren administracji publicznej
- AG Teren aktywności gospodarczej (przemysł, składy, bazy, magazyny, hurtownie, stacje paliw, warsztaty, pracownie, usługi, itp.)
- AG Teren aktywności gospodarczej (przemysł, składy, bazy, magazyny, hurtownie, stacje paliw, warsztaty, pracownie, usługi, itp.)
- AG Teren eksploatacji surowców naturalnych
- PE.1.3 Teren pól z dopuszczeniem zabudowy obsługi rolnictwa
- PE.1.3 Teren pól z dopuszczeniem lokalizowania ogniw fotowoltaicznych wraz ze strefą ochronną
- RU.1.3 RU Teren obsługi rolnictwa (biura, bazy, firmy, silosy itp.)
- ZC Teren obsługi leśnictwa (biura, bazy, magazyny itp.)
- ZC Teren zieleni leśnej z dopuszczeniem zbiorników retencji wód opadowych i urządzeń infrastruktury technicznej
- ZC Teren oświetlenia nieczynnych
- ZC Teren oświetlenia zabudowlanych
- ZC Teren zbiorników retencji wód opadowych i urządzeń infrastruktury technicznej
- O.1.3 Stacje uzdatniania wody
- O.1.3 Oczyszczalnia ścieków
- IT.1.3 Teren infrastruktury technicznej
- IT.1.3 Teren infrastruktury technicznej - wodociągowej
- KS.1.3 KS Parking wyspecjalizowane
- ZL.1.1 Teren pól, łąk i pastwisk
- ZL.1.1 Teren lasów
- ZL.1.1 Teren zieleni urządzonej
- ZL.1.1 Teren zieleni leśnej (leśnictwo)
- ZL.1.1 Teren zieleni urządzonej chronionej
- ZL.1.1 Teren wód śródlądowych
- Tereny, na których dopuszcza się rozmieszczenie obiektów handlowych wielkopowierzchniowych
- Stanowiska archeologiczne
- Drogi publiczne istniejące
- Drogi niepubliczne istniejące
- Linie kolejowe istniejące
- Proszek planowanego Łącznika Aglomeracyjnego A4-SS\*
- Drogi publiczne planowane
- Linie elektroenergetyczne napowietrzne wysokiego napięcia
- Linie elektroenergetyczne napowietrzne średniego napięcia
- Stacje transformatorowe
- Stacje redukcyjne - pomiarowe gazu II"
- Stacje redukcyjne - pomiarowe gazu I"
- Stacje redukcyjne - pomiarowe gazu projektowane
- Stacje pomiarowe gazu
- Przewody wodociągowe
- Kanały łoczne ścieków sanitarnych
- Kanały grawitacyjne ścieków sanitarnych
- Przepompowne ścieków
- Przepompownia wody na potrzeby szkółki leśnej

### I OBSZARY CHRONIONE

- Granice rezerwatu "Zabór"
- Granice parku krajobrazowego "Dolina Bystrzyca"
- Użytek ekologiczny
- Pomnik przyrody
- Aleje zabytkowe
- Granice specjalnego obszaru ochrony siedlisk Natura 2000
- Granice specjalnego obszaru ochrony siedlisk Natura 2000
- Granice strefy ochrony konserwatorskiej "A"
- Granice strefy ochrony konserwatorskiej "B"
- Granice strefy ochrony konserwatorskiej "C"
- Granice strefy ochrony konserwatorskiej "D"
- Granice strefy ochrony konserwatorskiej "E"
- ochrony ekspozycji układu zabytkowego
- Granice strefy ochrony konserwatorskiej "W"
- lokalne ochrony archeologicznej
- Granice strefy ochrony konserwatorskiej "OW" - obserwacji archeologicznej dla obszaru pola Bławy pod Lutynią
- Orientacyjna granica pola Bławy pod Lutynią
- Teren upamiętnienia Bławy pod Lutynią
- Miejsca pamięci Bławy pod Lutynią:
- Obelisk - ruina
- Dawne Muzeum Bławy Lutynskiej
- Ruina pomnika "Oskarza Lutynskiego"
- Grodzisko
- Strefa ochronna cmentarza
- Zasieg ekspozycji zabytkowej wód podziemnych (szkółki: Prochowice - Strefa Świeża nr 319)
- Orientacyjny zasieg wodonośnej "Struktury Bogdaszowskiej"
- Ujęcia wody - SUW
- Strefa ochrony ujęć wód - pośrednia
- zewnętrzna
- b) zewnętrzna

### II OBSZARY ZAGROŻENIA POWODZIOWEGO

- Obszar szczególnej zagrożenia powodzią o prawdopodobieństwie średnim 1 na 100 lat (0,1%)
- Obszar szczególnego zagrożenia powodzią o prawdopodobieństwie wysokim 1 na 10 lat (10,0%)
- Obszar o prawdopodobieństwie powodzi niskim 1 na 500 lat (0,2%)
- Obszar narażony na zanieczyszczenie w przypadku całkowitego zniszczenia lub uszkodzenia wylotu przepompowni
- Wąły przepływowe

### III POCZĄTKOWE OGRANICZAJĄCE WYSOKOŚĆ ZABUDOWY I OBIEKTÓW W ODCIĘŻNIA LUTYNIA-WROCŁAW-STRACHOWICE

- Obiektowa podjęta o nachyleniu 1:70
- Powierzchnia szalowa o nachyleniu 1:25
- Powierzchnia ograniczenia zabudowy (BRA) od istniejących urządzeń naziemnych
- Granice obszaru ograniczonego użytkowania lotniska

### IV WYSTĘPOWANIE SUROWCÓW NATURALNYCH

- Granice obszaru i obszar górnicy
- Granice terenu górniczego
- Granice zasobów perspektywicznych
- Granice zasobów prognostycznych
- Granice złóż udokumentowanych

### V WYBRANE ELEMENTY STRUKTURY EKologicznej

- Tereny podmokłe
- Wydobycie podziemne
- Wody gruntowe do głębokości 1 m p.p.t

### VI SZLAKI TURYSTYCZNE I PRZYRODNICZE

- Ścieżka przyrodnicza "Zielone Łąki"
- Ścieżka dydaktyczna w Miżosławiu
- Granice znakowane szlaki turystyczne
- Turystyczne trasy rowerowe
- Trasa rowerowa św. Jakuba
- Trasa rowerowa wyróżniona w PZPW - Z1 - trasa zbiorniki Główna Trasa Ciepłownicza

SKALA 1:10 000

Źródło: MGWA/752/1.33.2023\_OG\_C12  
Państwowy układ współrzędnych 1965

PARK KRAJOBRAZOWY "DOLINA BYSTRZYCY"

PARK KRAJOBRAZOWY "DOLINA BYSTRZYCY"

Informacje o studium uwarunkowań i kierunków zagospodarowania przestrzennego gminy Miękinia, w tym o procedurze i terminach aktualizacji studium, można uzyskać w Urzędzie Gminy Miękinia, ul. Wolności 10, 02-500 Warszawa, tel. 22 650 21 20, e-mail: biuro@miekinia.pl