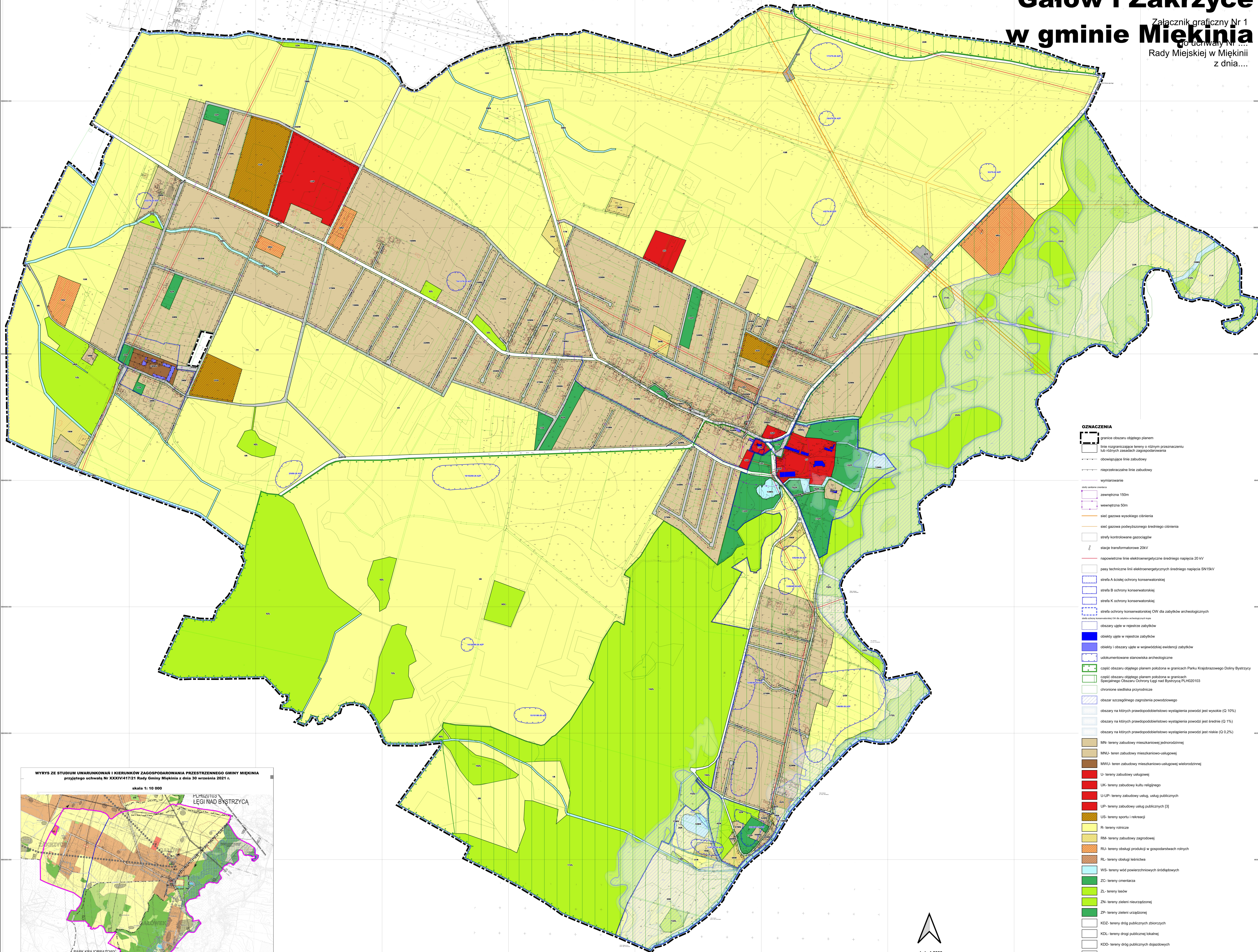


Miejscowy plan zagospodarowania przestrzennego dla obszaru obrębów geodezyjnych Gałów i Zakrzyce w gminie Miękinia

Załącznik graficzny Nr 1
do uchwały Nr ...
Rady Miejskiej w Miękinii
z dnia...



- OZNACZENIA**
- granice obszaru objętego planem
 - linie rozgraniczające tereny o różnym przeznaczeniu lub różnych warunkach zagospodarowania
 - obowiązujące linie zabudowy
 - nieprzekraczalne linie zabudowy
 - wymiarowanie
 - strefy ochrony konserwacji
 - zewnętrzna 150m
 - wewnętrzna 50m
 - sieć gazowa wysokiego ciśnienia
 - sieć gazowa podwyższonego średniego ciśnienia
 - strefy kontrolowane gazociągów
 - stacje transformatorowa 20kV
 - napowietrzne linie elektroenergetyczne średniego napięcia 20 kV
 - pasy techniczne linii elektroenergetycznych średniego napięcia SN15kV
 - strefa A ścieki ochrony konserwatorskiej
 - strefa B ochrony konserwatorskiej
 - strefa K ochrony konserwatorskiej
 - strefa ochrony konserwatorskiej OW dla zabytków archeologicznych
 - obszary objęte w rejestrze zabytków
 - obiekty objęte w rejestrze zabytków
 - obiekty i obszary objęte w wojewódzkiej ewidencji zabytków
 - udokumentowane stanowiska archeologiczne
 - część obszaru objętego planem pokazona w granicach Parku Krajobrazowego Doliny Bystrzyca
 - część obszaru objętego planem pokazona w granicach Specjalnego Obszaru Ochrony Kości nad Bystrzycą PL402103
 - chronione siedliska przyrodnicze
 - obszar szczególnego zagrożenia powodziowego
 - obszary na których prawdopodobieństwo wystąpienia powodzi jest wysokie (Q 10%)
 - obszary na których prawdopodobieństwo wystąpienia powodzi jest średnie (Q 1%)
 - obszary na których prawdopodobieństwo wystąpienia powodzi jest niskie (Q 0,2%)
 - MN- tereny zabudowy mieszkaniowej jednorodzinnej
 - MNU- teren zabudowy mieszkaniowo-usługowej
 - MMU- teren zabudowy mieszkaniowo-usługowej wielorodzinnej
 - U- tereny zabudowy usługowej
 - UK- tereny zabudowy kultury religijnej
 - U-UP- tereny zabudowy usług, usług publicznych
 - UP- tereny zabudowy usług publicznych [3]
 - US- tereny sportu i rekreacji
 - R- tereny rolnicze
 - RM- tereny zabudowy zagrodowej
 - RU- tereny obsługi produkcji w gospodarstwach rolnych
 - RL- tereny obsługi leśnictwa
 - WS- tereny wód powierzchniowych śródlądowych
 - ZC- tereny cmentarza
 - ZL- tereny lasów
 - ZN- tereny zieleni nieurządzonej
 - ZP- tereny zieleni urządzonej
 - KDZ- tereny dróg publicznych zbiorczych
 - KDL- tereny drogi publicznej lokalnej
 - KDD- tereny dróg publicznych dojazdowych
 - KDPJ- tereny publicznych ciągów pieszo-jazdowych
 - KDW- tereny dróg wewnętrznych
 - IT- tereny infrastruktury technicznej

