

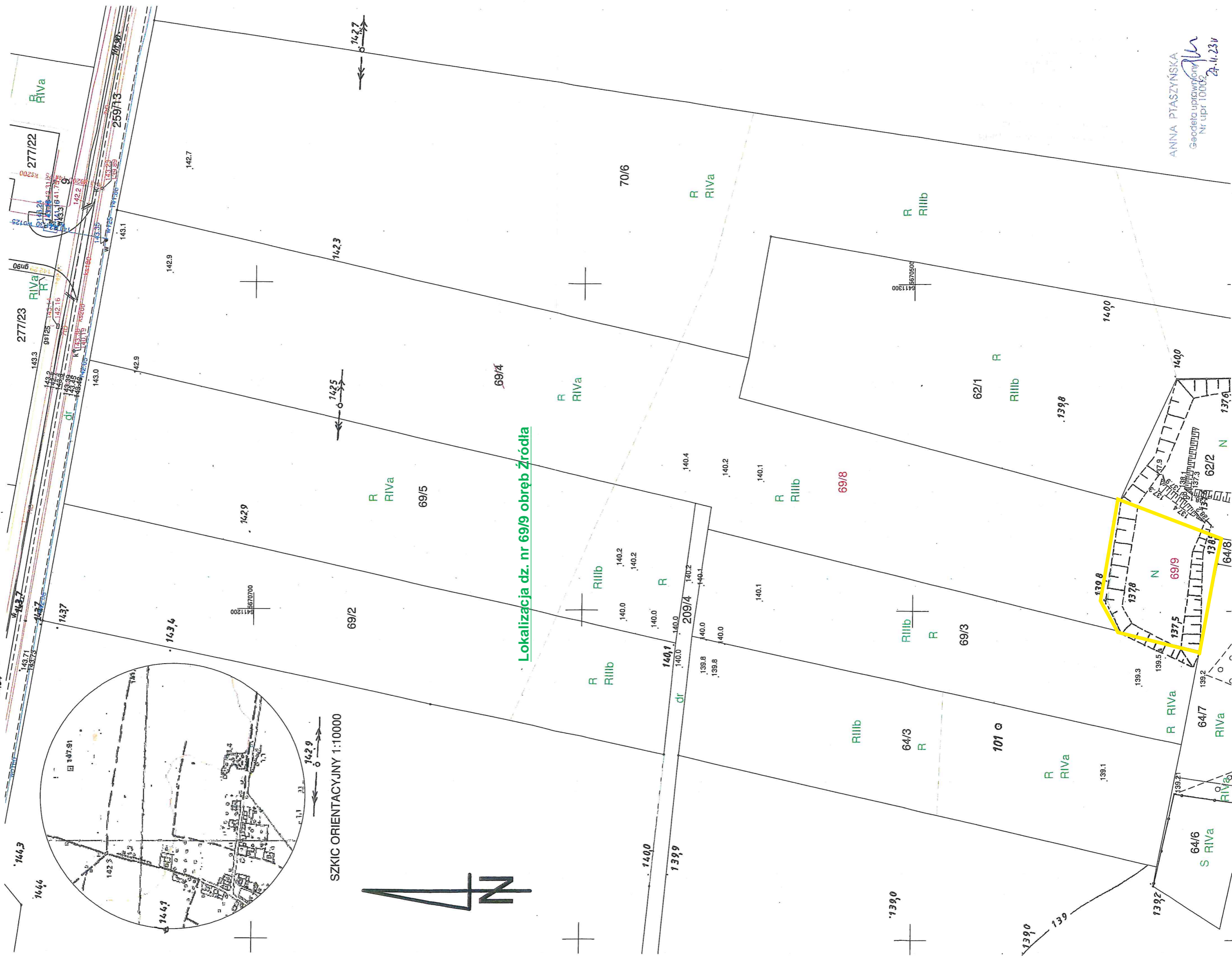
MAPA Z PROJEKTEM PODZIAŁU NIERUCHOMOŚCI

Województwo: dolnośląskie
Powiat: średzki
Jednostka ewidencyjna: 021803_5, Miejscina-obszar wiejski
Obręb: 021803_5.0026, Źródła
Działka: 69/4

SKALA 1:1000

sekcja: 6.150.09.25.1, 6.150.09.25.2, 6.150.09.25.3, 6.150.09.25.4
ID pracy geodezyjnej GKK:6640.2007.2023

Układ współrzędnych płaskich 2000 strefa 6, układ odniesienia: Kronsztadt '86 - treść wektorowa, Kronsztadt '60 - treść rastrowa.



SZKIC ORIENTACYJNY 1:10000

Lokalizacja dz. nr 69/9 obręb Źródła

ANNA PTASZYŃSKA
Geodeta uprawniony
Nr upr 100062
21.11.23 IV