

MAPA Z PROJEKTEM PODZIAŁU NIERUCHOMOŚCI SKALA 1:1000

GKK.6640.2271.2023

Układ odniesienia: PL-ETRF2000
Układ współrzędnych: PL-2000, strefa 6 (18°)
Układ wysokościowy dla obiektów rastrowych: Kronsztadt 60
Układ wysokościowy dla obiektów wektorowych: PL-EVRF2007-NH

GEOTAXA - Olgierd Kempa
ul. Miecłowska 58, 54-032 Wrocław
Olgierd Kempa
geodeta uprawniony
nr upr 15830

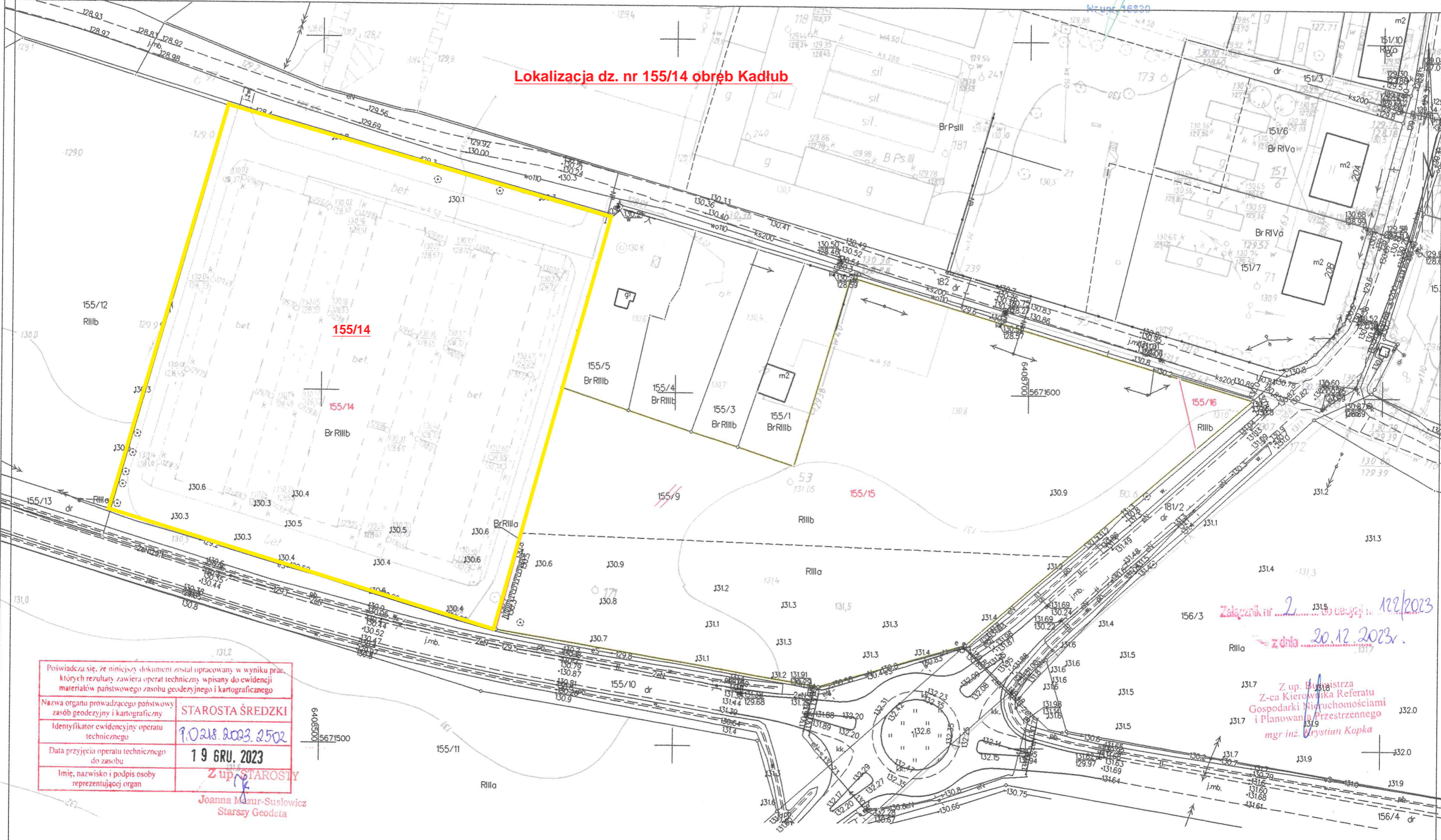
Sekcje mapy: 6.150.09.18.4; 6.150.09.19.3; 6.150.09.19.1; 6.150.09.18.2

GEOTAXA - Olgierd Kempa
ul. Miecłowska 58, 54-032 Wrocław
NIP 884-135-59-58
tel. 501 538 555

Olgierd Kempa
GEODETA UPRAWNIONY

Województwo: dolnośląskie
Powiat: wrocławski
Jednostka ewidencyjna: 021803_5, Miękinia
Obręb: 0009, Kadłub

Lokalizacja dz. nr 155/14 obręb Kadłub



Poświadczam się, że niniejszy dokument został opracowany w wyniku prac, których rezultaty zawiera operat techniczny wpisany do ewidencji materiałów państwowego zasobu geodezyjnego i kartograficznego	
Nazwa organu prowadzącego państwowy zasób geodezyjny i kartograficzny	STAROSTA ŚREDZKI
Identyfikator ewidencyjny operatu technicznego	1.0218.2023.2502
Data przyjęcia operatu technicznego do zasobu	19 GRU. 2023
Imię, nazwisko i podpis osoby reprezentującej organ	Z upr. STAROSTY Joanna Mazur-Susłowicz Starszy Geodeta

Załącznik nr 2 do ewidencji 12/2023
z dnia 20.12.2023r.
Z upr. Burmistrza
Z-ca Kierownika Referatu
Gospodarki Nieruchomościami
i Planowania Przestrzennego
mgr inż. Krystian Kopka