

# MIEJSCOWY PLAN ZAGOSPODAROWANIA PRZESTRZENNEGO OBSZARU POŁOŻONEGO W OBRĘBACH PISKORZOWICE I BRZEZINKA ŚREDZKA MPZP PISARZOWICE 1 - ZŁOŻE



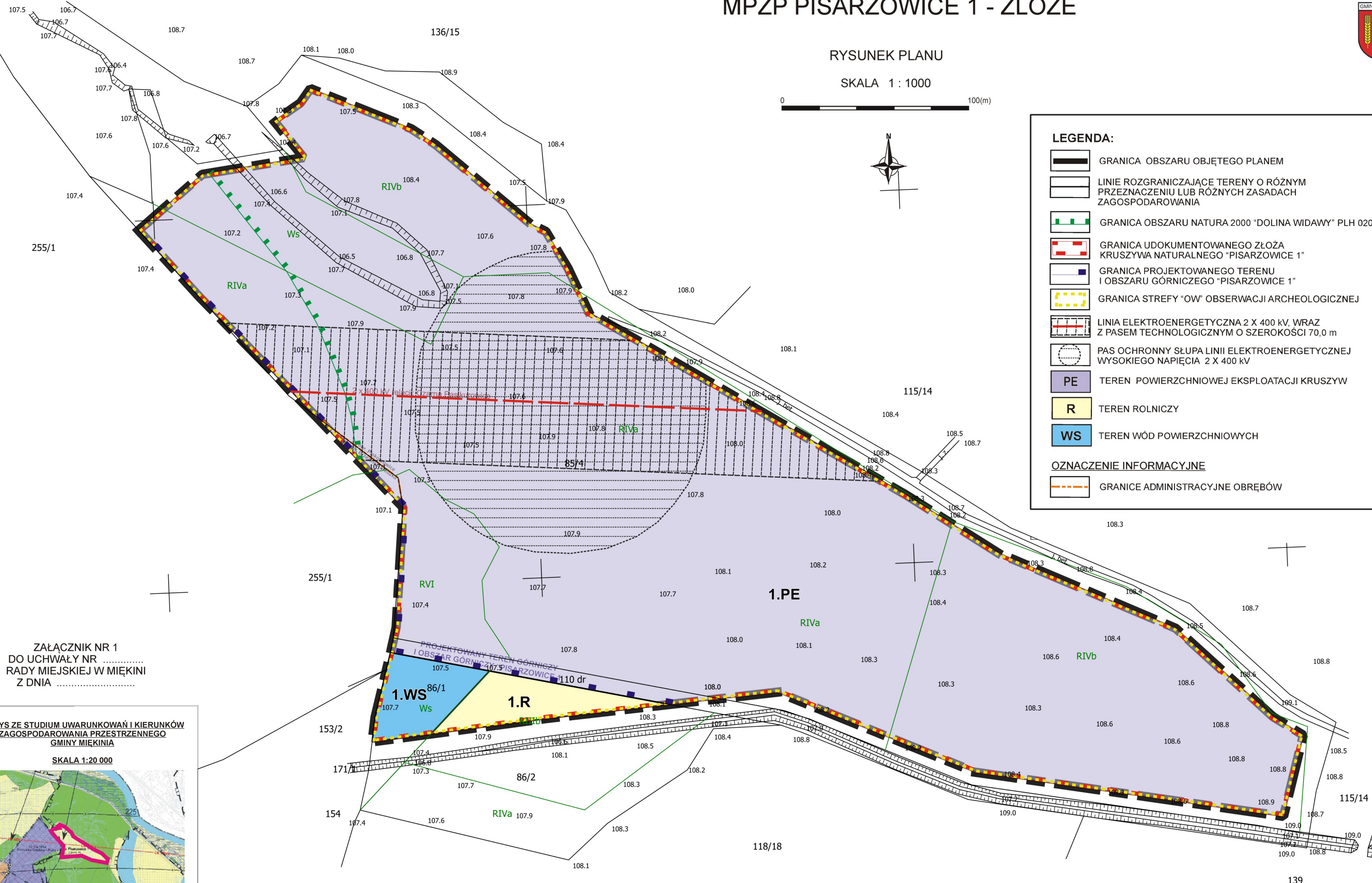
RYSUNEK PLANU

SKALA 1 : 1000



**LEGENDA:**

- GRANICA OBSZARU OBJĘTEGO PLANEM
  - LINIE ROZGRANICZAJĄCE TERENY O RÓŻNYM PRZEZNACZENIU LUB RÓŻNYCH ZASADACH ZAGOSPODAROWANIA
  - GRANICA OBSZARU NATURA 2000 "DOLINA WIDAWY" PLH 020036
  - GRANICA UDOKUMENTOWANEGO ZŁOŻA KRUSZYWA NATURALNEGO "PISARZOWICE 1"
  - GRANICA PROJEKTOWANEGO TERENU I OBSZARU GÓRNICZEGO "PISARZOWICE 1"
  - GRANICA STREFY "OW" OBSERWACJI ARCHEOLOGICZNEJ
  - LINIA ELEKTROENERGETYCZNA 2 X 400 KV, WRAZ Z PASEM TECHNOLOGICZNYM O SZEROKOŚCI 70,0 m
  - PAS OCHRONNY SŁUPA LINII ELEKTROENERGETYCZNEJ WYSOKIEGO NAPIĘCIA 2 X 400 KV
  - PE TEREN POWIERZCHNIOWEJ EKSPLOATACJI KRUSZYW
  - R TEREN ROLNICZY
  - WS TEREN WÓD POWIERZCHNIOWYCH
- OZNACZENIE INFORMACYJNE**
- GRANICE ADMINISTRACYJNE OBRĘBÓW



ZAŁĄCZNIK NR 1  
DO UCHWAŁY NR .....  
RADY MIEJSKIEJ W MIEKINII  
Z DNIA .....

