



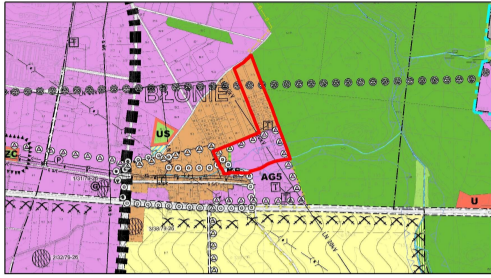
MIJSCOWY PLAN ZAGOSPODAROWANIA PRZESTRZENNEGO "CLINICO MEDICAL" W OBRĘBIE GEODEZYJNYM BŁONIE W GMINIE MIĘKINIA

RYSUNEK PLANU

ZAŁĄCZNIK NR 1 DO UCHWAŁY NR RADY GMINY MIĘKINIA Z DNIA 2021 R.

SKALA 1:1 000

0 5 10 20 30 40 50
metrów



Zmiana studium uwarunkowań i kierunków zagospodarowania przestrzennego
Uchwała Nr XXII/269/20 Rady Gminy Miękinia z dnia 31 sierpnia 2020 r.

GRANICA OBSZARU OBJĘTEGO PLANEM

OZNACZENIA

- GRANICA OBSZARU OBJĘTEGO PLANEM
TOŻSAMA Z GRANICĄ STREFY OCHRONY KONSERWATORSKIEJ "OW"
DLA OCHRONY ZABYTKÓW ARCHEOLOGICZNYCH
- LINIA ROZGRANICZAJĄCA TERENY O RÓŻNYM PRZEZNACZENIU
LUB RÓŻNYCH ZASADACH ZAGOSPODAROWANIA
- OBOWĄZUJĄCA LINIA ZABUDOWY
- NIEPRZEKRACZALNA LINIA ZABUDOWY
- MN** TERENY ZABUDOWY MIESZKANIOWEJ JEDNORODZINNEJ
- MN/U** TERENY ZABUDOWY MIESZKANIOWEJ JEDNORODZINNEJ I USŁUGOWEJ
- U/MN** TERENY ZABUDOWY USŁUGOWEJ I MIESZKANIOWEJ JEDNORODZINNEJ
- U/P** TERENY ZABUDOWY USŁUGOWEJ I PRODUKCYJNEJ, BAZY, SKŁADY, MAGAZYNY
- KS** TERENY KOMUNIKACJI SAMOCHODOWEJ
- ZI** TERENY ZIELENI IZOLACYJNEJ
- WS** TERENY WÓD OTWARTYCH
- KD-D** TERENY DROGI DOJAZDOWEJ
- KDW** TERENY DROGI WEWNĘTRZNEJ
- GRANICA STREFY „B” OCHRONY KONSERWATORSKIEJ
- GRANICA STREFY „K” OCHRONY KRAJOBRAZU KULTUROWEGO
- GRANICA ZASIĘGU GŁÓWNEGO ZBIORNIKA WÓD PODZIEMNYCH
GZWP NR 319 SUBZBIORNIK PROCHOWICE - ŚRODA ŚLĄSKA
- TOŻSAMA Z GRANICĄ TERENU OBJĘTEGO PLANEM
- GRANICA TERENÓW POD BUDOWĘ URZĄDZEŃ FOTOWOLTANICZNYCH, WYTWARZAJĄCYCH
ENERGIĘ O MOCY PRZEKRACZAJĄCEJ 100 KW ORAZ GRANICA ICH STREFY OCHRONNEJ
- ISTNIEJĄCA NAPIĘTRZNA LINIA ELEKTROENERGETYCZNA ŚREDNIEGO NAPIĘCIA
- SZPALER DRZEW
- ISTNIEJĄCA SŁUPOWA STACJA TRAFJA
- WYMIAR W METRACH

