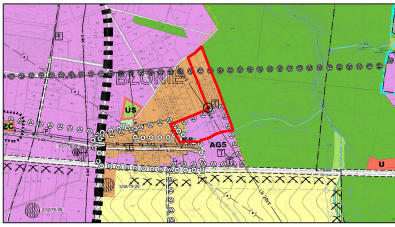




# PROGNOZA ODDZIAŁYWANIA NA ŚRODOWISKO MIEJSCOWEGO PLANU ZAGOSPODAROWANIA PRZESTRZENNEGO „CLINICO MEDICAL” W OBRĘBIE GEODEZYJNYM BŁONIE W GMINIE MIĘKINIA

SKALA 1:1 000

0 5 10 20 30 40 50 metrów



Zmiana studium uwarunkowań i kierunków zagospodarowania przestrzennego Uchwała Nr XXII/269/20 Rady Gminy Miękinia z dnia 31 sierpnia 2020 r.

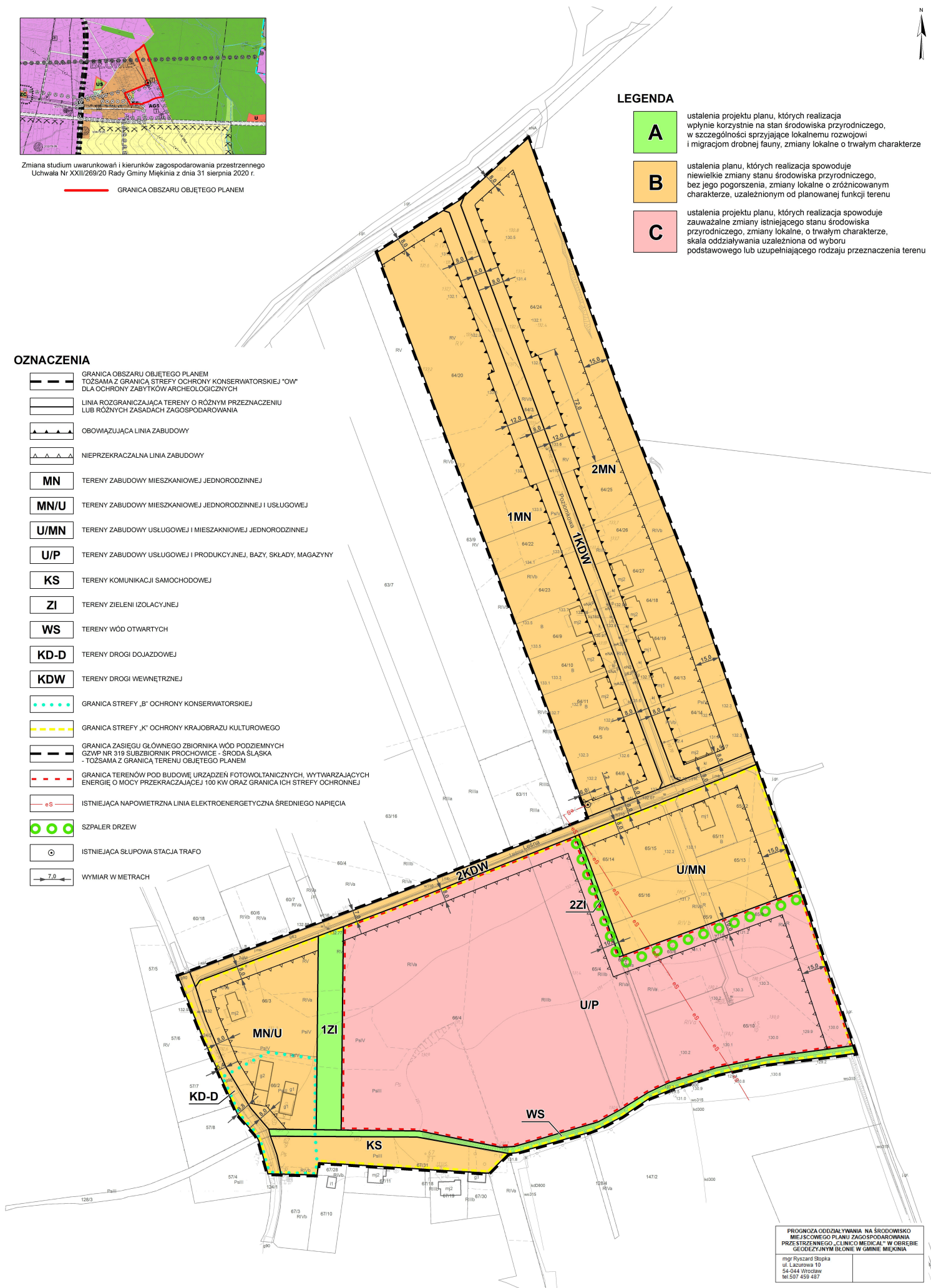
GRANICA OBSZARU OBJĘTEGO PLANEM

## LEGENDA

- A** ustalenia projektu planu, których realizacja wpłynie korzystnie na stan środowiska przyrodniczego, w szczególności sprzyjające lokalnemu rozwojowi i migracjom drobnej fauny, zmiany lokalne o trwałym charakterze
- B** ustalenia planu, których realizacja spowoduje niewielkie zmiany stanu środowiska przyrodniczego, bez jego pogorszenia, zmiany lokalne o zróżnicowanym charakterze, uzależnionym od planowanej funkcji terenu
- C** ustalenia projektu planu, których realizacja spowoduje zauważalne zmiany istniejącego stanu środowiska przyrodniczego, zmiany lokalne, o trwałym charakterze, skala oddziaływania uzależniona od wyboru podstawowego lub uzupełniającego rodzaju przeznaczenia terenu

## OZNACZENIA

- GRANICA OBSZARU OBJĘTEGO PLANEM TOŻSAMĄ Z GRANICĄ STREFY OCHRONY KONSERWATORSKIEJ "OW" DLA OCHRONY ZABYTKÓW ARCHEOLOGICZNYCH
- LINIA ROZGRANICZAJĄCA TERENY O RÓŻNYM PRZEZNACZENIU LUB RÓŻNYCH ZASADACH ZAGOSPODAROWANIA
- OBOWIĄZUJĄCA LINIA ZABUDOWY
- NIEPRZEKRACZALNA LINIA ZABUDOWY
- MN** TERENY ZABUDOWY MIESZKANIOWEJ JEDNORODZINNEJ
- MN/U** TERENY ZABUDOWY MIESZKANIOWEJ JEDNORODZINNEJ I USŁUGOWEJ
- U/MN** TERENY ZABUDOWY USŁUGOWEJ I MIESZKANIOWEJ JEDNORODZINNEJ
- U/P** TERENY ZABUDOWY USŁUGOWEJ I PRODUKCYJNEJ, BAZY, SKŁADY, MAGAZYNY
- KS** TERENY KOMUNIKACJI SAMOCHODOWEJ
- ZI** TERENY ZIELENI IZOLACYJNEJ
- WS** TERENY WÓD OTWARTYCH
- KD-D** TERENY DROGI DOJAZDOWEJ
- KDW** TERENY DROGI WEWNĘTRZNEJ
- GRANICA STREFY „B” OCHRONY KONSERWATORSKIEJ
- GRANICA STREFY „K” OCHRONY KRAJOBRAZU KULTUROWEGO
- GRANICA ZASIĘGU GŁÓWNEGO ZBIORNIKA WÓD PODZIEMNYCH GZWP NR 319 SUBZBIORNIK PROCHOWICE - ŚRODA ŚLĄSKA - TOŻSAMĄ Z GRANICĄ TERENU OBJĘTEGO PLANEM
- GRANICA TERENÓW POD BUDOWĘ URZĄDZEŃ FOTOWOLTANICZNYCH, WYTWARZAJĄCYCH ENERGIĘ O MOCY PRZEKRACZAJĄCEJ 100 KW ORAZ GRANICA ICH STREFY OCHRONNEJ
- eS ISTNIEJĄCA NAPOMETRZNA LINIA ELEKTROENERGETYCZNA ŚREDNIEGO NAPIĘCIA
- SZPALER DRZEW
- ISTNIEJĄCA SŁUPOWA STACJA TRAFU
- WYMIAR W METRACH



PROGNOZA ODDZIAŁYWANIA NA ŚRODOWISKO MIEJSCOWEGO PLANU ZAGOSPODAROWANIA PRZESTRZENNEGO „CLINICO MEDICAL” W OBRĘBIE GEODEZYJNYM BŁONIE W GMINIE MIĘKINIA  
mgr Ryszard Słopka  
ul. Łazienkowa 10  
54-044 Wrocław  
tel. 507 459 487